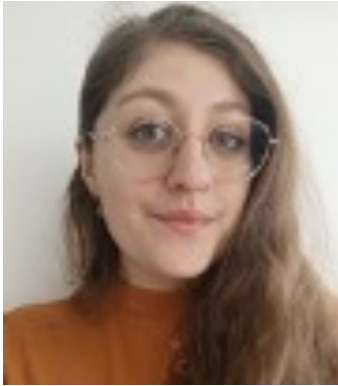




## BIENVENUE AUX NOUVEAUX ARRIVANTS!

**Méléane HUBERT**

Je débute une thèse CIFRE avec Réseau Canopé sous la codirection de Jérôme Clerc (LPNC) et Salomé Cojean (LaRAC). L'objectif de ma thèse est d'entraîner des enfants au transfert de stratégies mnésiques entre différentes tâches isomorphes présentées sur tablette numérique. Psychologue spécialisée en neuropsychologie, je m'intéresse au développement de l'autorégulation cognitive chez l'enfant et souhaite, à travers cette thèse, mieux comprendre les processus de transfert d'apprentissages susceptibles de favoriser la réussite scolaire.

**Auréli HURET**

J'ai suivi un parcours en psychologie qui, en 2022, m'a amenée à l'obtention du master dynamiques cognitives et sociocognitives. Mes travaux de recherche ayant porté sur les apprentissages et leur optimisation, c'est tout naturellement que j'ai postulé à l'offre de thèse, publiée par le LaRAC, portant sur l'observation et l'analyse instrumentée des déterminants de l'engagement des étudiants. Je suis à présent doctorante, sous la direction de Philippe Dessus, Salomé Cojean, et Laurent Lardy, et financée pour une durée de trois ans dans le cadre du projet TALISMAN. Mes travaux visent à évaluer l'engagement des étudiants dans un contexte de cours universitaire authentique.

**Emilie GINESTET**

Professeure de mathématiques-sciences physiques en lycée professionnel en reconversion, j'ai réalisé une thèse (2019) au LPNC sous la supervision de S. Valdois et J. Diard. Mes travaux de recherche portaient sur le rôle de l'attention visuelle dans l'acquisition des connaissances lexicales orthographiques. Par la suite, j'ai continué mes travaux de recherche sur l'apprentissage de la lecture dans divers projets (e-FRAN, Pégase, Trans3). Depuis février 2024, j'ai rejoint le LaRAC en tant qu'IR au sein du projet ProFAN-Transfert dont l'un des objectifs est la co-construction d'un dispositif national de formation « Evidence-Based » des enseignants de lycées professionnels. Support à la recherche pour l'ensemble des laboratoires associés au projet, je travaille plus particulièrement avec P. Pansu, P. Bressoux et F. Nñez-Regueiro.

**Boris ATTENCOURT**

Titulaire d'un doctorat en sociologie, je suis engagé depuis novembre 2023 en tant que postdoctorant sur le projet EBEMACC (IRGA), dirigé par Pierre Bataille. Dans une perspective socio-historique, j'étudie actuellement les arts chinois du corps en France. Il s'agit de rendre compte de l'essor, depuis les années 1970, d'un espace de disciplines qui va de la compétition à des formes martiales traditionnelles en passant par la santé et le développement personnel, qui ont infusé une large partie des domaines de pratiques en France, notamment les institutions éducatives. M'appuyant sur un matériau empirique composé d'entretiens, d'observations et d'archives, j'analyse cet espace au travers de son degré d'institutionnalisation.



## PROCHAINS SÉMINAIRES ET ATELIERS



### Séminaires

- ✓ 04 avril : Emilie Ginestet (LaRAC, UGA)
- ✓ 23 mai : Marie-Charlotte Allam (LaRAC, UGA)
- ✓ 13 juin : Sofia-Eleftheria Gonida (School of Psychology, Aristotle University of Thessaloniki)

### Ateliers

- ✓ 21 mars: Clément Perrin "L'attribution des contrats doctoraux à l'ED SHPT"
- ✓ 11 avril: Irene Freyssinet "Réflexions concernant l'impact de la formation des enseignants sur leurs croyances"
- ✓ 30 mai: Pierre Bataille "Échantillonner des populations rares ou cachées: les potentialités de l'échantillonnage par réseau"

**Réunion laboratoire :** 5 avril, 14h40



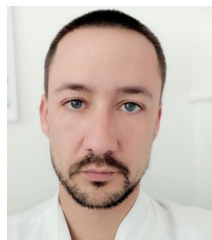
## DERNIÈRES PUBLICATIONS

- ✓ **Ailloud**, J., & Doutré, É. (2024). Représentations sociales de la femme politique idéale et de l'homme politique idéal: étude d'un gender gap à la française. *Psychologie du Travail et des Organisations*.
- ✓ Boggio, C., Bosse, M. L., Favre-Félix, A., **Pobel-Burtin**, C., Burnel, M., & **Bianco**, M. (2023). Enhancing literacy acquisition through spelling exercises: Comparing tasks for first graders. *The Journal of Educational Research*, 116(4), 187-197.
- ✓ **Cojean**, S., & Grand, M. (2024). Note-taking by university students on paper or a computer: Strategies during initial note-taking and revision. *British Journal of Educational Psychology*.
- ✓ Fayol, M., Slusarczyk, B., Berninger, V., & **Bressoux**, P. (2023). Concurrent and Longitudinal Relationships Between Written Composition (Length and Quality) and Spelling Errors (Phonographic, Lexical, Morphological, Total) in French Children in Grades 3 and 6 or in Grades 3 and 4. In *The Hitchhiker's Guide to Writing Research: A Festschrift for Steve Graham* (pp. 131-146). Springer International Publishing.
- ✓ Garcia, M. C., Fraysse, M., **Bataille**, P., & Lefèvre, B. (2023). En quête de contrôle de soi. Ressorts de l'engagement dans la pratique du yoga d'individus diplômés du «supérieur long». *Regards Sociologiques*, (61-62).
- ✓ Métral, J. F., & **Vadcard**, L. (2023). Didactique pour l'enseignement professionnel ou didactique (s) pour la formation professionnelle? Dialogue avec Claude Raisky. *Travail et Apprentissages*, 1, 162-198.
- ✓ **Vadcard**, L., Métral, J.F. & Becerril Ortega, R. (2023). Didactiques pour la formation professionnelle. *Travail & Apprentissages*, 25.
- ✓ **Verger**, N. B., Roberts, J., Guiller, J., & McAloney-Kocaman, K. (2024). Creativity Research Overlooks the Study of Resilience among Young Children: A Bibliometric Network Review. *The Journal of Creative Behavior*, 1–18

## INFOS DIVERSES



Félicitations à Margot pour la naissance de sa fille Alma le 8 mars !



Pierre-Yves Rabattu rejoint le LaRAC en tant que membre permanent (bureau C-213).



Rejoignez les cafés du LaRAC ! Le premier a eu lieu le 12 mars et les prochains alternativement les mardi et jeudi (les mardi pour les semaines avec ateliers/séminaires).